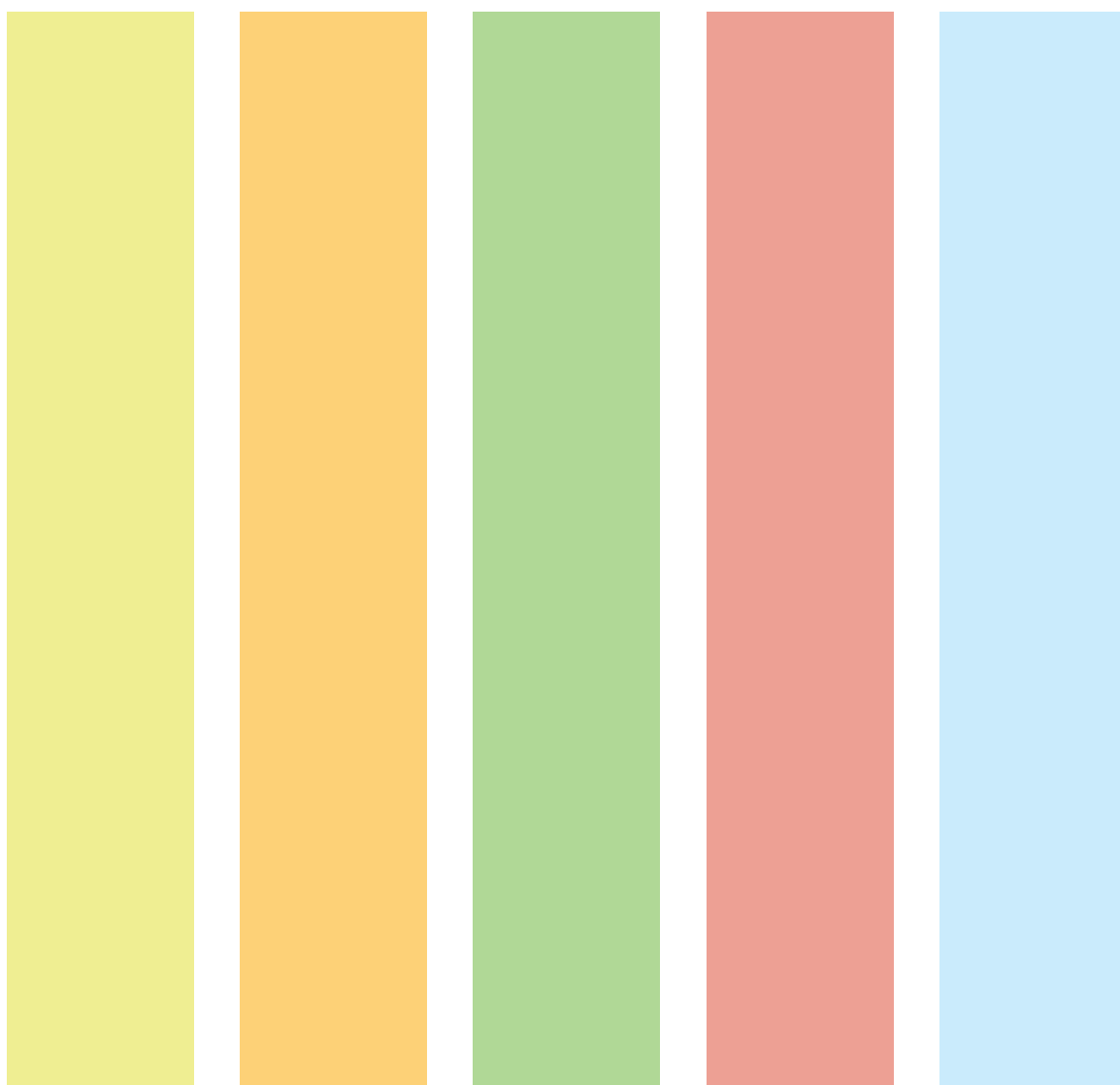


# CARTES CONSEIL PAR SEGMENT

MAI 2015



# OUTIL DE SEGMENTATION

---

## INSTRUCTIONS :

Veillez poser les questions (1-12) ci-dessous. Entourez les réponses O/N des répondantes. Ensuite, entourez tous les "1" dans la rangée correspondante dans les 5 colonnes. Exemple : pour la question 1, si la répondante répond "non", entourez le "N" puis le "1" dans les colonnes 1,3 et 5. Faites de même pour l'ensemble des questions 1-12.

## EXEMPLE:

		Colonne 1	Colonne 2	Colonne 3	Colonne 4	Colonne 5
1	Vous êtes-vous déjà rendue dans un centre de santé pour une consultation de Planification Familiale ?	N	1	1		1
		O	1		1	

Pour la question 12, lisez la liste des méthodes à la répondante et entourez chaque méthode qu'elle dit avoir envisagé d'utiliser. Après l'avoir interrogée sur toutes les méthodes, comptez le nombre de méthodes envisagées. Si ce nombre est égal ou inférieur à 2, entourez le premier choix. Si il est égal ou supérieur à 3 ou plus, entourez le deuxième choix.

Enfin, faite le total de chaque colonne, que vous indiquerez en bas de la colonne. Puis, entourez le nombre le plus élevé. Si le nombre le plus élevé apparaît dans 2 colonnes, entourez la colonne qui se trouve la plus à droite. Par exemple, si les colonnes 1 et 2 obtiennent toutes deux 5 points, entourez la colonne 2.



			Colonne 1	Colonne 2	Colonne 3	Colonne 4	Colonne 5
1	Vous êtes-vous déjà rendue dans un centre de santé pour une consultation de Planification Familiale ?	N	1		1		1
		O		1		1	
2	Saviez-vous qu'il existe des moyens pour retarder ou éviter la grossesse ?	N	1				
		O		1	1	1	1
3	Trouvez-vous acceptable pour un couple d'espacer les naissances de leurs enfants ?	N					
		O					
4	Trouvez-vous acceptable pour un couple de limiter le nombre d'enfants qu'ils mettent au monde ?	N	1	1	1		1
		O				1	
5	Trouvez-vous important qu'une méthode de contraception soit une méthode naturelle ?	N	1	1			
		O			1	1	1
6	Trouvez-vous important qu'une méthode de contraception soit facile à interrompre à tout moment ?	N	1				
		O		1	1	1	1
7	Trouvez-vous important qu'une méthode de contraception soit discrète, que personne ne sache que vous l'utilisez ?	N	1		1		
		O		1		1	1
8	Trouvez-vous important qu'une méthode de contraception protège des Maladies Sexuellement Transmises, ou MST ?	N	1	1	1		
		O				1	1
9	Avez-vous déjà essayé de vous informer sur la contraception, par exemple comment l'utiliser, les effets indésirables, le coût, où les procurer, ou d'autres informations ?	N	1		1		1
		O		1		1	
10	Confirmez-vous que vous avez essayé de vous informer sur les lieux où vous procurer différentes méthodes de contraception ?	N	1		1		1
		O		1		1	
11	Avez-vous déjà utilisé une méthode de contraception ?	N	1		1		
		O		1		1	1
12	Lesquelles de ces méthodes avez-vous envisagé d'utiliser : abstinence, amulettes ou grigris, méthode du calendrier, retrait, MAMA, préservatif masculin ou féminin, pilule, pilule du lendemain, DIU, injections ou implant ?	0-2	1	1	1	1	
		3+					1

**TOTAL DES COLONNES**  
(entourer le nombre le plus élevé)

	Sceptiques Inexpérimentées	Proactives En Santé	Conservatives Passives	Élites Modernes	Autonomes Traditionnelles

# SCEPTIQUE INEXPÉRIMENTÉE

## ATTITUDES EN MATIÈRE DE PLANIFICATION FAMILIALE ET DE CONTRACEPTION

**Toutes les femmes considèrent ces questions comme importantes au moment d'envisager une contraception**

- Simple d'utilisation
- Peu d'effets indésirables
- Approvisionnement fiable
- Impact sur la fertilité
- Informations correctes sur la méthode

**Attitude de la SI en matière de planification familiale**

- A souvent des rapports sexuels très jeune
- Très opposée à la limitation et l'espacement des naissances
- La famille et le mari ont un poids important sur toutes les décisions, et prennent souvent les décisions à la place des femmes
- Ne fait pas confiance aux Agents de Santé, en voit rarement, et / ou se rend rarement en consultation de Planification Familiale
- Ne s'informe pas sur la Planification Familiale, mais se montre curieuse à ce sujet

**Problématiques de contraception particulièrement pertinentes chez la SI**

- N'accepte pas les Méthodes Moderne et les a rarement essayé
- Elle n'exprime pas son point de vue sur ce qui est le plus important pour elle, étant donné son manque de connaissance
- Elle n'a en général aucune source fiable d'information en matière de Planification Familiale. Elle discute avec des amies, ce qui peut entraîner des informations erronées ou de la confusion

## MESSAGES SUSCEPTIBLES D'ATTEINDRE UNE SEPTIQUE INEXPÉRIMENTÉE

On a tous besoin d'une personne de confiance pour nous aider à en savoir plus sur le monde. Il est impossible d'apprendre seul, il est donc important de trouver une source fiable d'informations et de soutien.

C'est difficile de gérer une famille et un ménage, il est important de ne pas avoir peur de parler à vos amies, à d'autres femmes, d'autres personnes qui peuvent vous aider à avoir les informations, les compétences et la confiance dont vous avez besoin pour prendre vos responsabilités d'adulte.

Certaines personnes au sein de votre communauté ou ailleurs peuvent vous aider à avoir les connaissances et les compétences nécessaires pour gérer votre vie d'adulte, votre famille et votre ménage.

Pour que votre famille puisse s'épanouir, il pourrait être intéressant de vous informer sur les méthodes traditionnelles et modernes de planification familiale efficaces et disponibles, et sur les avantages qu'elles apportent pour votre santé, celle de votre mari et de vos enfants.

# SCEPTIQUE INEXPÉRIMENTÉE

## POINTS POTENTIELS DE DISCUSSION AVEC UNE SCEPTIQUE INEXPÉRIMENTÉE

### Acceptation

- Discuter des raisons pour lesquelles la planification familiale est une bonne idée. Pourquoi les autres femmes prennent-elles des mesures ?
- Discuter de la large acceptation de l'espacement au Niger

### Prendre le contrôle sur sa santé

- Discuter de comment elle perçoit sa participation à la prise de décisions sur sa santé et son corps
- À un moment donné, idéalement, ce sera à elle de prendre ses propres décisions concernant sa santé, entre autres. De nombreuses femmes ont déjà pris ces décisions, elle devrait commencer à réfléchir à ce qui est important pour elle, comment parvenir à ses objectifs.
- Discuter de la possibilité de refuser les rapports sexuels ou d'exiger l'emploi d'une contraception

### Le centre de santé lui est ouvert

- La féliciter d'être venue au Centre de Santé et lui rappeler à quel point il est important de s'occuper de sa santé
- Trouver des moyens de bâtir des liens de confiance avec elle, l'assurer que l'Agents de Santé est toujours disponible pour elle.

### S'informer auprès d'une source fiable

- A-t-elle une amie ou de la famille avec qui parler de Planification Familiale ? Sinon, discuter avec elle des options possibles.
- Préférerait-elle parler de Planification Familiale en groupe ? Sait-elle que des discussions de groupe ont lieu dans la salle d'attente ? A-t-elle participé à une de ces discussions ? Aimerais-elle y participer ?
- A-t-elle accès à une radio ? Connaît-elle les émissions de radio consacrées à la Planification Familiale ? Les a-t-elle écoutées ?

### Espacement

- Discuter des conséquences d'un espacement trop réduit entre les grossesses

# PROACTIVE EN SANTÉ

## ATTITUDES EN MATIÈRE DE PLANIFICATION FAMILIALE ET DE CONTRACEPTION

**Toutes les femmes considèrent ces questions comme importantes au moment d'envisager une contraception**

- Simple d'utilisation
- Peu d'effets indésirables
- Approvisionnement fiable
- Impact sur la fertilité
- Informations correctes sur la méthode

**Attitude de la PS en matière de planification familiale**

- Est très proactive pour s'informer sur la Planification Familiale, et se rend probablement régulièrement en consultation de Planification Familiale
- Est très ouverte à l'utilisation de Méthodes Moderne et d'espacement, et raisonnablement ouverte à la limitation du nombre d'enfants
- Joue un rôle majeur dans la prise de décisions concernant sa santé et la Planification Familiale
- Fait largement confiance aux Agents de Santé pour lui fournir des conseils de qualité et la guider en matière de Planification Familiale

**Problématiques de contraception particulièrement pertinentes chez la PS**

- Craint que la contraception n'affecte le retour à la fertilité
- A besoin et recherche des informations correctes avant de prendre des décisions de santé, apporte une grande valeur aux informations fournies par les Agents de Santé

## MESSAGES SUSCEPTIBLES D'ATTEINDRE UNE PROACTIVE EN SANTÉ

Il est important pour vous de faire le nécessaire pour la santé et le bien-être de votre famille. Il y a tant de choix et de décisions à prendre, ne pas se tromper est très important.

Votre professionnel de santé est une source très importante d'information sur les meilleures solutions pour prendre des décisions en matière de santé et de planification familiale. Il peut être très utile de prendre ces décisions en partenariat avec votre professionnel de santé.

Il existe un large éventail de méthodes traditionnelles et modernes, assurez-vous de vous informer du mieux possible pour pouvoir choisir les méthodes les plus sûres, les plus efficaces, avec un retour rapide à la fertilité.

C'est vous qui prenez vos décisions en matière de santé. Les professionnels de santé, votre famille, vos amies, la radio, entre autres, vous offrent des informations, parfois très bonnes, parfois moins bonnes, mais c'est vous qui décidez. C'est votre choix.

# PROACTIVE EN SANTÉ

## POINTS POTENTIELS DE DISCUSSION AVEC UNE PROACTIVE EN SANTÉ

### Proactivité

- La féliciter sur sa proactivité et lui assurer qu'il existe des options qui conviendront exactement à ses besoins

### Éventail de méthodes

- Un large éventail de méthodes existe pour répondre à ses besoins, et il est important de prendre tous les aspects de sa situation et ses préférences en compte avant d'en choisir une
- Si ça semble approprié, mentionner les méthodes à long terme en option immédiate, ou à l'avenir, lorsqu'elle prendra de l'âge.

### Devenir un modèle à suivre

- Les jeunes filles et les femmes pourraient suivre son exemple et écouter ses conseils
- Connaît-elle des jeunes filles de sa communauté qu'elle pourrait guider ?
- Exemples de messages qu'elle pourrait transmettre :
  1. C'est une bonne chose d'être proactif en ce qui concerne sa propre santé
  2. Il y a de nombreux avantages à espacer les naissances de ses enfants
  3. La contraception n'est pas un péché
  4. Elles devraient se rendre à une consultation de Planification Familiale, ou au moins venir voir l'Agents de Santé
- Pourrait-elle encourager les jeunes filles à venir aux séances de conseils de Planification Familiale qui ont lieu au centre de santé ?

### S'informer

- Discuter des moyens dont elle s'informe sur la santé et la Planification Familiale
- Connaît-elle les différentes sources disponibles ? Par exemple, en dehors de l'Agents de Santé, écoute-t-elle les émissions de radio sur la Planification Familiale ? Aimait-elle de la lecture sur la Planification Familiale ? L'aider à s'informer davantage.

# CONSERVATIVE PASSIVE

## ATTITUDES EN MATIÈRE DE PLANIFICATION FAMILIALE ET DE CONTRACEPTION

**Toutes les femmes considèrent ces questions comme importantes au moment d'envisager une contraception**

- Simple d'utilisation
- Peu d'effets indésirables
- Approvisionnement fiable
- Impact sur la fertilité
- Informations correctes sur la méthode

**Attitude de la CP en matière de planification familiale**

- Très opposée à l'idée de limiter le nombre d'enfants, mais accepte l'espacement
- Reconnaitrait probablement qu'avoir un autre enfant tout de suite serait un problème (pour sa santé ou celle du bébé)
- Ne se sent pas autonome pour prendre des décisions sur sa santé
- Ne cherche pas généralement à s'informer sur la Planification Familiale, consulte rarement un agent de santé, se rend rarement en consultation de Planification Familiale

**Problématiques de contraception particulièrement pertinentes chez la CP**

- Particulièrement susceptible de penser que la contraception est un péché, que l'Islam ne laisse pas la place aux opinions personnelles
- Accorde une grande valeur à l'accord de son mari en matière de contraception
- Bien que la discrétion soit importante, elle manque souvent d'information sur les méthodes les plus discrètes

## MESSAGES SUSCEPTIBLES D'ATTEINDRE UNE CONSERVATIVE PASSIVE

Il est utile de trouver des personnes avisées et fiables qui vous apporteront leur sagesse, leurs idées et leur discernement parmi vos amies, votre famille, ou encore des personnes extérieures. Les enseignements de la vie peuvent vous aider à être utile et à alléger le poids de votre fardeau. Bien que les valeurs anciennes soient précieuses, parfois, une nouvelle idée peut l'être aussi.

Les imams sont les mieux placés pour vous dire ce qui est acceptable et ce qui est un péché. Mais savez-vous que bien des imams très avisés, au Niger et dans l'ensemble du monde Islamique, après avoir étudié le Coran et les hadiths toute leur vie, pensent que la contraception n'est pas un péché si on l'utilise correctement ? En fait, ces grands imams pensent que c'est un péché de ne pas arriver à élever des enfants épanouis, à porter un fardeau raisonnable, à utiliser son esprit pour développer son apprentissage et son discernement, et à bâtir une communauté forte. Ainsi, non seulement une utilisation correcte de la planification familiale est acceptable, mais c'est souvent une bonne idée.

Pour de nombreuses femmes, tomber enceinte sans l'avoir prévu peut être un problème, parce qu'on n'a pas toujours les moyens ou la santé nécessaires pour s'occuper correctement de ses enfants. Pour cette raison, savoir utiliser les méthodes de planification familiale correctement peut aider à être sûre de pouvoir subvenir aux besoins de vos enfants.



# CONSERVATIVE PASSIVE

## POINTS POTENTIELS DE DISCUSSION AVEC UNE CONSERVATIVE PASSIVE

### Proactivité

- La féliciter sur sa venue au Centre de Santé et lui rappeler à quel point il est important de s'occuper de sa santé, que l'Agents de Santé est une ressource toujours disponible. Lui demander pourquoi elle n'est jamais venue auparavant, et si elle pense revenir

### Normes sociales

- Insister sur le fait que la majorité des femmes acceptent l'espacement des naissances.
- Mentionner que bien des imams approuvent la planification familiale, la religion musulman autorise l'espacement de 2 ans

### Discuter de planification familiale avec son mari

- Elle devrait discuter de Planification Familiale avec son mari étant donné que son opinion est importante
- A-t-elle besoin d'arguments pour combattre sa résistance à la Planification Familiale ?

### Utilisation de méthodes traditionnelles de contraception

- Elles sont parfaitement acceptables mais ne fonctionnent que si on les applique correctement, de façon précise et rigoureuse
- Si elle utilise MAMA actuellement, sait-elle que ce n'est efficace que dans les 6 mois après la naissance, uniquement si elle allaite de façon continue, toutes les 3 heures environ, même la nuit ?
- Si elle utilise la méthode du calendrier, trouve-t-elle difficile de l'appliquer ? A-t-elle des difficultés à refuser ou éviter les rapports sexuels avec son mari les jours où elle est la plus fertile ? Comment gère-t-elle ce problème ?
- Connaît-elle l'efficacité des méthodes MAMA et du calendrier lorsqu'elles sont utilisées de façon incorrecte ?
- Sait-il qu'il est prouvé que les gri-gris et les amulettes ne marchent pas ?
- Aimerais-elle essayer une Méthodes Moderne ?

# ÉLITE MODERNE

## ATTITUDES EN MATIÈRE DE PLANIFICATION FAMILIALE ET DE CONTRACEPTION

**Toutes les femmes considèrent ces questions comme importantes au moment d'envisager une contraception**

- Simple d'utilisation
- Peu d'effets indésirables
- Approvisionnement fiable
- Impact sur la fertilité
- Informations correctes sur la méthode

**Attitude de l'EM en matière de planification familiale**

- Est très proactive pour s'informer sur la Planification Familiale, et se rend probablement régulièrement en consultation de Planification Familiale
- Est très ouverte à l'utilisation de Méthodes Moderne et d'espacement, et raisonnablement ouverte à la limitation du nombre d'enfants
- Joue un rôle important dans la prise de décisions concernant sa santé et la Planification Familiale, et pourrait accepter d'utiliser une méthode de Planification Familiale même si son mari le désapprouve

**Problématiques de contraception particulièrement pertinentes chez la PS**

- Craint que la contraception n'affecte le retour à la fertilité
- A besoin et recherche des informations correctes avant de prendre des décisions de santé, apporte une grande valeur aux informations fournies par les Agents de Santé

## MESSAGES SUSCEPTIBLES D'ATTEINDRE UNE ÉLITE MODERNE

Avec les méthodes modernes à court et long termes, vous êtes certaine d'avoir une approche de planification familiale efficace, sûre, pratique, mieux adaptée à vos besoins. Une fois que vous savez laquelle marche le mieux, il n'y a pas de raison à utiliser des méthodes moins modernes et moins satisfaisantes

Les méthodes modernes de planification familiale s'améliorent, et aujourd'hui, plus d'options s'offrent à vous. Une fois informée sur toutes les méthodes disponibles, dont les DIU et les implants, vous déciderez quelle méthode utiliser.

Pour une personne croyante, savoir comment prendre les meilleures décisions sur les sujets importants, y compris sur la planification familiale, nécessite de la réflexion et d'être bien informée.

Les méthodes modernes de planification familiale vous aident à profiter au mieux des bonnes conditions de vie pour lesquelles vous travaillez ; ainsi, vous êtes sûre de préserver les moyens, les compétences, l'éducation et les conditions de vie espérées pour vous et votre famille.

# ÉLITE MODERNE

## POINTS POTENTIELS DE DISCUSSION AVEC UNE PROACTIVE EN SANTÉ

### Proactivité et autonomie pour s'informer et choisir une méthode contraceptive

- La féliciter sur sa proactivité et lui assurer qu'il existe des options qui conviendront exactement à ses besoins
- Discuter de comment elle perçoit sa participation à la prise de décisions sur sa santé et son corps

### Envisager les méthodes à long terme

- Il existe un large éventail de méthodes pour répondre à ses besoins
- Si ça semble approprié, mentionner les méthodes à long terme en option immédiate, ou à l'avenir, lorsqu'elle prendra de l'âge.

### Devenir un modèle à suivre

- Les jeunes filles et les femmes pourraient suivre son exemple et écouter ses conseils
- Connaît-elle des jeunes filles de sa communauté qu'elle pourrait guider ?
- Exemples de messages qu'elle pourrait transmettre :
  1. C'est une bonne chose d'être proactif en ce qui concerne sa propre santé
  2. Il y a de nombreux avantages à atteindre d'être plus âgée avant de se marier ou d'avoir des enfants
  3. L'Islam n'est pas opposé à l'espacement, la planification familiale et la contraception
- Pourrait-elle encourager les jeunes filles à venir aux séances de conseils de Planification Familiale qui ont lieu au centre de santé ?

### Normes internationales

- Confirmer que les femmes du monde entier utilisent la Planification Familiale, ce qui les aide à améliorer leur vie et celle de leurs enfants

# AUTONOME TRADITIONNELLE

## ATTITUDES EN MATIÈRE DE PLANIFICATION FAMILIALE ET DE CONTRACEPTION

**Toutes les femmes considèrent ces questions comme importantes au moment d'envisager une contraception**

- Simple d'utilisation
- Peu d'effets indésirables
- Approvisionnement fiable
- Impact sur la fertilité
- Informations correctes sur la méthode

**Attitude de l'AT en matière de planification familiale**

- A une préférence pour les méthodes traditionnelles par rapport aux méthodes modernes
- A des rapports sexuels précoces, considère comme acceptable d'avoir des enfants très jeune
- Très opposée à la limitation du nombre d'enfants
- Ne cherche pas généralement à s'informer sur la Planification Familiale, se rend rarement en consultation de Planification Familiale

**Problématiques de contraception particulièrement pertinentes chez l'AT**

- Très inquiète de l'impact de la contraception sur la fertilité
- L'accord du mari est très important en ce qui concerne la contraception, et elle est très opposée à ce que des gens externes, le gouvernement, par exemple, essaient d'influencer ses décisions
- Bien que la discrétion soit importante, elle manque souvent d'information sur les méthodes les plus discrètes

## MESSAGES SUSCEPTIBLES D'ATTEINDRE UNE AUTONOME TRADITIONNELLE

Vous prenez les décisions qui concernent la santé de votre famille, y compris sur les méthodes de planification familiale que vous utilisez, quand vous le décidez. Vous écoutez les autres, mais c'est vous qui choisissez.

Les choix de planification familiale et de santé impactent l'ensemble de votre famille, il vaut mieux les prendre à deux, avec votre mari. La relation avec votre mari est très importante, et décider ensemble est tout aussi important.

De nombreuses méthodes traditionnelles sont efficaces et fiables, il faut donc vous informer correctement sur la façon la plus efficace de les utiliser lorsque vous en aurez besoin.

L'espacement des naissances peut être un bon choix et une bonne raison d'utiliser la planification familiale. Après tout, ce n'est pas une bonne idée d'être enceinte quand on a encore un bébé sur ses genoux, ou quand sa fille aînée est enceinte.

# AUTONOME TRADITIONNELLE

## POINTS POTENTIELS DE DISCUSSION AVEC UNE AUTONOME TRADITIONNELLE

### Discuter de planification familiale avec son mari

- Elle devrait discuter de Planification Familiale avec son mari étant donné que son opinion est importante
- A-t-elle besoin d'arguments pour combattre sa résistance à la Planification Familiale ?

### Utilisation de méthodes traditionnelles de contraception

- Elles sont parfaitement acceptables mais ne fonctionnent que si on les applique correctement, de façon précise et rigoureuse
- Si elle utilise MAMA actuellement, sait-elle que ce n'est efficace que dans les 6 mois après la naissance, uniquement si elle allaite de façon continue, toutes les 3 heures environ, même la nuit ?
- Si elle utilise la méthode du calendrier, trouve-t-elle difficile de l'appliquer ? A-t-elle des difficultés à refuser ou éviter les rapports sexuels avec son mari les jours où elle est la plus fertile ? Comment gère-t-elle ce problème ?
- Connaît-elle l'efficacité des méthodes MAMA et du calendrier lorsqu'elles ne sont pas utilisées correctement ?
- Sait-elle qu'il est prouvé que les gri-gris et les amulettes ne marchent pas ?
- Aimerais-elle essayer une Méthodes Moderne ?

### Autonomie dans les décisions de Santé

- Les décisions de planification familiale sont très personnelles, aucune solution ne convient à tout le monde. Chaque décision est prise en fonction de la situation, des besoins et des préférences d'une femme.
- L'Agents de Santé est là pour donner de bons conseils et répondre aux questions mais au final, c'est la femme qui décide avec son mari du choix avec lequel elle se sent le plus à l'aise.
- Pense-t-elle qu'il serait bien d'avoir une autre consultation ? Elle peut revenir quand elle le veut